

**750 € / mois**

**Location appartement**

**1 pièce**

**Surface : 25 m²**

**Surface séjour : 19 m²**

**Année construction : 1948**

**Eau chaude : Collective**

**État intérieur : Excellent état**

**Prestations :**

Double vitrage, Meublé, Ascenseur, Fibre optique, Interphone, Four à micro-ondes, Lave-linge, Plaque de cuisson, Réfrigérateur, Vaisselle, Télévision, Bus, Centre ville, Cinéma, Commerces, Crèche, École primaire, École secondaire, Gare, Gare TGV, Hôpital/clinique, Médecin, Parking public, Route principale, Salle de sport, Supermarché, Taxi, Tennis

1 salle de bain

1 toilette

**Honoraires et charges**

Loyer mensuel 750 € charges comprises dont 49 € de provisions pour charges avec régularisation annuelle %} (hors charges 701 €).

337 € TTC d'honoraires à la charge du locataire (dont 78 € TTC pour l'état des lieux), 1 400 € de dépôt de garantie,

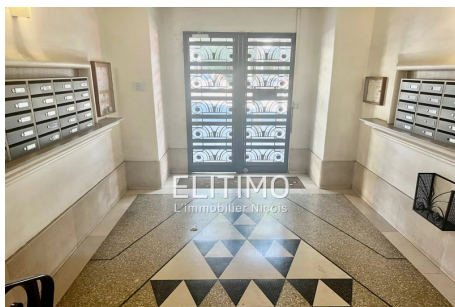


**Appartement L 622 Nice**

Boulevard Gambetta, proche de tous commerces et transports, nous vous proposons un beau studio meublé, donnant sur une impasse au calme.

L'appartement est composé d'une entrée avec placard, d'une belle pièce à vivre lumineuse, avec jolie cuisine, d'une salle de bains avec toilettes. Eau chaude et chauffage collectifs. Disponible de suite, visites faciles !

Classe énergie (dpe) : C - Emission de gaz à effet de serre (ges) : C  
Document non contractuel - 10/02/2026



ELITIMO - 7 Rue de Rivoli - 06000 Nice

T. +33 (0)4 93 87 28 33 - [contact@elitimo.com](mailto:contact@elitimo.com) - [www.elitimo.com](http://www.elitimo.com)

RCS 519 777 023 Nice - Code NAF 6831Z - Document non contractuel - \*prix F.A.I.